

ZNALECKÝ POSUDEK č. 043795/2026
Označení posudku dle evidence znalce 10999/059/26

Posudek vyžádal

Vojenský výzkumný ústav, s. p.
Veslařská 230
637 00 Brno
IČ.: 29372259

Žádost - opatření čj.

e-mail - paní Lenka Procházková ze dne 20. 5.2026

Účel posudku

Odborný odhad tržní hodnoty použitého vozidla:

Škoda Octavia 2,0TDI kombi

Reg. značka vozidla

1BB 9713

Termín vypracování posudku

2. 6.2026

Doba, ke které je ocenění motorového vozidla stanoveno **27. 5.2026**

Obor a odvětví, ve kterém

je znalecký posudek podán:

obory ekonomika a strojírenství,
odvětví ceny a odhady, strojírenství všeobecné

Posudek vypracoval

Ing. Josef Horský
Mokrohorská 516/35
644 00 Brno-Soběšice
tel.: 603230602
email: pepa.horsky@gmail.com



Počet listů posudku včetně obálky **19**

Počet listů příloh **8**

Počet vyhotovení **3, z toho první dvě předaná zadavateli**

Znalecký posudek je vypracován s využitím Znaleckého standardu č. I/2022 doporučeného Ústavem soudního inženýrství - VUT Brno.

I. Zadání znaleckého posudku

1.1 Otázky zadané zadavatelem znaleckého posudku.

Úkolem znalce je stanovení tržní hodnoty předmětu ocenění

1.2 Účel použití znaleckého posudku.

Jako podklad k prodeji předmětu ocenění či finančnímu vyrovnání

1.3 Skutečnosti sdělené zadavatelem, které mají vliv na přesnost závěrů posudku.

Zadavatel nesdělil výslovně skutečnosti s vlivem na přesnost závěru posudku

II. Výčet podkladů

2.1 Fyzický nález

Fyzická prohlídka předmětu ocenění byla provedena dne 27.5.2026 v Brně, za přítomnosti zástupce zadavatele pana Tomáše Waltra

2.2 Výčet vybraných zdrojů dat a jejich popis

Technický průkaz

Skutečnosti sdělené zadavatelem

Skutečnosti zjištěné fyzickou prohlídkou

Skutečnosti sdělené v autorizovaném servise

Internet

Pořízená fotodokumentace

Tržní zjištění znalce

2.3 Ověření věrohodnosti zdroje dat

Zpracovaný znalecký posudek zohledňuje všechny znalci známé skutečnosti, které by mohly ovlivnit dosažené závěry nebo odhadnuté hodnoty.

Při své činnosti jsem neshledal žádné skutečnosti, které by nasvědčovaly tomu, že předané dokumenty a podklady nejsou pravdivé a správné.

Znalec neprováděl žádná šetření směřující k ověření pravosti, správnosti a úplnosti dokladů předložených jako podklady pro zpracování znaleckého posudku. Vycházel pouze z prohlášení zadavatele posudku o pravosti a platnosti těchto dokladů.

Znalec vycházel z toho, že informace získané z jiných zdrojů, které sloužily jako další podklad pro zpracování posudku, jsou věrohodné a nebyly tudíž ve všech případech z hlediska přesnosti a úplnosti ověřovány.

Znalec neprováděl žádná šetření směřující k ověření vlastnických vztahů k předmětu ocenění a tyto vztahy také nejsou zahrnuty do skutečností, které byly vzaty do úvahy pro stanovení závěrů a odhadnutých hodnot.

III. Metodika znaleckého posudku

3.1 Hledané kategorie hodnoty

Tržní hodnota

3.2 Použité metody ocenění

Pro stanovení tržní hodnoty je v posudku použita kombinace dvou metod:

A) Metoda věcné hodnoty. Hodnota hmotného movitého majetku je zde vyjádřena cenou časovou, která představuje reprodukční cenu sníženou o opotřebení. Tato cena je zbytková užitnost vyjádřená v korunách a reprezentuje potenciál daného majetku uspokojit potřeby.

B) Metoda porovnávací, která vychází z porovnání předmětu ocenění se stejným, nebo obdobným předmětem a cenou sjednanou při jeho prodeji; je jím též ocenění věci odvozením z ceny jiné funkčně související věci. Touto metodou je stanoven koeficient prodejnosti. Při jeho stanovení byl respektován zadaný účel ocenění.

3.3 Názvosloví

cena pořizovací – historická cena, za kterou bylo možno věc pořídit v době jejího pořízení bez odpočtu opotřebení.

cena reprodukční – cena, za kterou by bylo možno stejnou novou nebo porovnatelnou věc pořídit ke dni ocenění, bez odpočtu opotřebení.

Zbytková užitnost (ZU) – zbytek technické životnosti předmětu ke dni hodnocení a ocenění s přihlédnutím ke skutečnému technickému opotřebení, v porovnání s předmětem továrně novým (ZU=100%).

časová cena (ČC) - technická hodnota posuzovaného předmětu vyjádřená v Kč.

hodnota porovnávací – hodnota stanovená na základě porovnání předmětného majetku s obdobnými, jejichž ceny byly v nedávné minulosti na trhu realizovány a jsou známé.

hodnota věcná – (také „časová cena“, nebo „věcná hodnota“), je reprodukční cena, snížená o přiměřené opotřebení věci stejného stáří a přiměřené intenzity používání, ve výsledku pak snížená o náklady na opravu vážných závad, které znemožňují okamžité užívání věci.

koeficient prodejnosti (KP) - poměr mezi průměrnými skutečně dosaženými prodejními cenami a vypočtenými časovými cenami předmětů nebo souborů předmětů stejného nebo srovnatelného typu a technické hodnoty.

Tržní hodnota - odhadovaná částka (cena), za kterou by měl být majetek nebo služba směněny ke dni ocenění mezi ochotným kupujícím a ochotným prodávajícím, a to v obchodním styku uskutečněném v souladu s principem tržního odstupu, po náležitém marketingu, kdy každá ze stran jednala informovaně, uvážlivě a nikoli v tísní. Principem tržního odstupu se pro účely tohoto zákona rozumí, že účastníci směny jsou osobami, které mezi sebou nemají žádný zvláštní vzájemný vztah a jednají vzájemně nezávisle. (definice dle Zákona o znalcích č. 254/2019 Sb.).

užitná hodnota – je tvořena souhrnem vlastností, které činí z předmětu statek, jedná se tedy o schopnost produktu být v budoucnu užitečný.

Hodnota výchozí (HN) - reprodukční cena posuzovaného předmětu, kterou je nutno vynaložit k pořízení stejného nebo srovnatelného předmětu ke dni ocenění.

výchozí užitnost (VU) – technická hodnota nového předmětu (souboru předmětů), anebo technická hodnota ve vztahu k technické hodnotě předmětu či souboru továrně nového.

základní amortizace (ZA) - snížení technického života předmětu (souboru předmětů) stanovené podle amortizačních stupnic nebo křivek v závislosti na stáří, době užívání (provozování) hodnoceného předmětu (souboru) a vlivu morálního opotřebení.

srážky a přírážky (SP) - vyjádření skutečného technického stavu a morálního opotřebení hodnoceného předmětu (souboru předmětů) ke dni hodnocení a ocenění v porovnání s technickou hodnotou.

životnost – schopnost předmětu plnit požadované funkce do dosažení mezního stavu při stanoveném systému údržby a oprav s přihlédnutím k předpokládanému technickému a morálnímu opotřebení.

IV. Nález

4.1 Metodika sběru dat

4.1.1 Popis postupu při sběru či tvorbě dat

Zdrojem dat jsou: viz kapitola 2.2

4.1.2 Popis postupu při zpracování dat

Zpracování dat bylo provedeno vyhodnocením získaných informací a jejich použitím v metodě ocenění popsané v kapitole 3.2.

4.2 Předmět ocenění a jeho identifikace

Technický průkaz č. **UG 481404**
vydán kým **ŠKODA AUTO, a.s. Mladá Boleslav, ČR**
dne **27. 4.2015**
Osvědčení o reg. č. **UAO 381758**
vydáno kým **Magistrát m. Brna**
dne **19. 5.2015**
STK platné do **04/2027**

	<i>podle TP</i>	<i>zjištěno na vozidle</i>
Značka a typ vozidla	Škoda Octavia 2,0TDI	Škoda Octavia 2,0TDI
Provedení karoserie	kombi	kombi
Druh vozidla	OA-M1	OA-M1
Výrobce	ŠKODA AUTO a.s. ČR	ŠKODA AUTO a.s. ČR
Rok výroby	2015	2015
VIN (výr. číslo vozidla)	TMBJJ7NE9F0234242	TMBJJ7NE9F0234242
Výr. číslo karoserie	TMBJJ7NE9F0234242	TMBJJ7NE9F0234242
Výr. číslo motoru	neevidováno	neevidováno
Barva vozidla	hnědá	hnědá
Objem / druh motoru	1968 / 4d. vznět.	1968 / 4d. vznět.
Výkon [kW] / typ motoru	110,0 / CKF	110,0 / CKF

Reg. značka / datum přidělení **1BB 9713 / 19. 5.2015**
Datum prvního uvedení vozidla do provozu **19. 5.2015**

Vlastník vozidla **zadavatel**
Provozovatel vozidla **dtto**
Počet držitelů **1**
Stav počítadla ujetých km **319 890**
Ujeté km podle prohlídky a záznamu držitele **319 890**

Údaje na vozidle souhlasí s údaji v dokumentaci.

4.3 Údaje o opravách a poškozeních vozidla, opravách hlavních skupin, jejich eventuální výměně s uvedením důvodu opravy

- a/ podle záznamu v TP **Bez záznamu.**
- b/ podle dokladů držitele **Doklady nepředloženy.**
- c/ podle sdělení držitele **Běžné opravy a servis.
Oprava po havarii levého boku (2x dveře, práh)**

4.4 Posouzení, zda výbava vozidla odpovídá údajům výrobce pro uvedený typ

Odpovídá: *ano*

Neodpovídá:

4.5 Technický stav vozidla zjištěn

Prohlídkou:	<i>základní</i>
- za účasti:	<i>zástupce zadavatele, pan Tomáš Walter</i>
Zkušební jízdou:	<i>informativní</i>
Datum a místo prohlídky:	<i>27.05.2026 v Brně</i>
Datum a místo zkušební jízdy:	<i>dtto</i>
Vozidlo řídil:	<i>zástupce zadavatele</i>
Stav vozovky, atmosferické podmínky:	<i>suchý asfalt, polojasno, 25°C</i>
Stabilita vozidla v přímé jízdě:	<i>stabilní</i>
Stabilita při brzdění provozní brzdou:	<i>stabilní</i>

4.6 Technický stav skupin vozidla:

a) motor:

funkční, včetně příslušenství a výfukového potrubí s tlumičem; bez zjevných závad, mírně prosakuje olej – netěsní gufero na klikovce;

výkon motoru: dobrý;

jiné event. poškození nebo závady: mírná koroze výfukového potrubí; vadná spojka, někdy nevypne;

b) převody:

převodovka a rozvodovka - funkční, bez zjevných závad, mírně prosakuje olej;

řazení - bez zjevných závad, bez nadměrných vůlí v mechanismu řazení;

kloubové hřídele - funkční, bez nadměrných vůlí;

jiné event. poškození nebo závady: nezjištěno;

c) přední náprava:

funkční, bez zjevného poškození po nárazu, vůle v uložení ramen, bez nadměrné vlke v řízení;

geometrie kol - vizuálně bez poškození;

posilovač řízení - funkční, bez zjevných závad;

brzdy - funkční;

jiné event. poškození nebo závady: nezjištěny;

d) zadní náprava:

funkční, bez zjevného poškození po nárazu, bez zjevných vůlí v uložení;

ložiska kol - bez nadměrných vůlí;

brzdy - funkční;

jiné event. poškození nebo závady: nezjištěny;

e) skříň karoserie:

původní, místní drobná poškození (PZ dveře plošně deformované), opravena po havarii levého boku; bez nadměrného poškození a následných oprav po těžké havarii, začínající koroze v exponovaných místech;

závěsy dveří, kapoty a víka zavazadlového prostoru - bez nadměrných vůlí; díly karoserie lícují; lak skříňové karoserie - původní, drobná poškození (oděrky, škrábance, odřeniny, místně poškozen prostupující korozi), průměrně ošetřován;

jiné event. poškození, závady nebo výměny dílů: místně se odlupuje lak (přední kapota, levý práh);

f) výbava karoserie:

bez nadměrného poškození a nadměrného opotřebování, kompletní, funkční; prvky výbavy nutné pro provoz vozidla jsou funkční;

nárazníky - funkční, místně podřené v rozích a místně deformované, částečně nelícují;

osvětlení - funkční, bez nadměrného poškození;

ostatní elektrická výbava vozidla včetně akumulátoru - funkční, kompletní;

interiér - bez nadměrného opotřebení sedaček, výplní a ovladačů; bez výrazného poškození, kompletní;

mechanizmy zámků dveří, kapoty a víka zavazadlového prostoru - funkční, bez nadměrného opotřebení, kompletní;

brzdový systém, posilovač - funkční, bez zjevných závad;

skla - bez zjevného poškození;

jiné event. poškození nebo závady: nezjištěny;

Hodnocení technického stavu vozidla, mimo motor, karoserii a výbavu:

úměrný stáří a počtu ujetých km

Hodnocení technického stavu motoru, karoserie a výbavy:

horší než úměrný stáří a počtu ujetých km - 20 %

4.7 Pneumatiky

Typ a rozměr prvomontáže	Cena	Typ a rozměr na vozidle	Cena	THP	Poz.
205/55 R 16	1 950	205/55 R 16	1 950	30	LP
205/55 R 16	1 950	205/55 R 16	1 950	30	PP
205/55 R 16	1 950	205/55 R 16	1 950	50	LZ
205/55 R 16	1 950	205/55 R 16	1 950	50	PZ

Rezerva

205/55 R 16	1 950	205/55 R 16	1 950	50	R1
-------------	-------	-------------	-------	----	----

Hodnota výchozí pneu prvomontáže HNpp

9 750 Kč

Hodnota výchozí pneu na vozidle HNpv

9 750 Kč

Hodnota časová pneu na vozidle HČpv

4 095 Kč

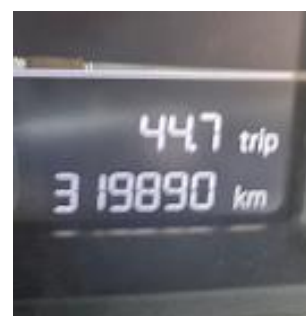
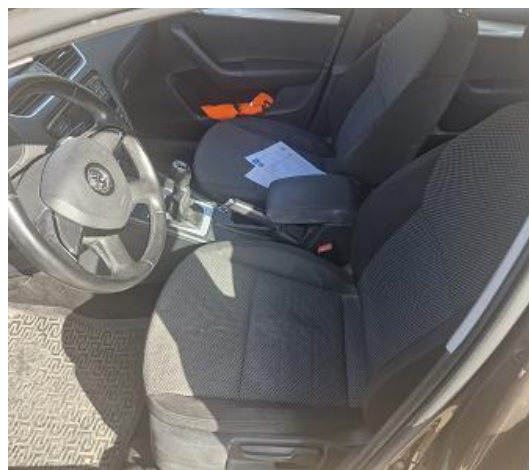
4.8 Mimořádná výbava

Druh, typ	ks	Vých.cena	roky	Zjišť. stav	TH %	Čas.cena
sada zimních kol (plech) - ojeté	1	16 000	12	částeč.ojeté	12	1 920

HČvm

1 920 Kč

4.9 Fotodokumentace



V. Posudek

5.1 Postup znalce při analýze dat

Pro stanovení tržní hodnoty jsou použity především následující podklady:

- Technický průkaz
- Skutečnosti sdělené zadavatelem
- Skutečnosti zjištěné fyzickou prohlídkou
- Skutečnosti sdělené autorizovaným servisem a prodejcem
- Internet
- Pořízená fotodokumentace
- Tržní zjištění znalce

5.2 Výpočet zbytkové užitnosti vozidla (ZUv)

5.2.1 Výpočet základní amortizace

- 5** - skupina vozidla
- 6** - datum uvedení do provozu (datum generální opravy)
- 7** - doba provozu skupiny - ROKY
- 8** - doba provozu skupiny - MĚSÍCE
- 9** - procenta srážky za roky provozu
- 10** - procenta srážky za měsíce provozu
- ZAD** - základní amortizace za dobu (%)

5	6	7	8	9	10	ZAD
Motor + spojka	19. 5.2015	12	0	86,00	0,00	86,00
Převodovka + rozvodovka	19. 5.2015	12	0	86,00	0,00	86,00
Zadní náprava	19. 5.2015	12	0	86,00	0,00	86,00
Přední náprava + mech. řízení	19. 5.2015	12	0	86,00	0,00	86,00
Skříň karoserie	19. 5.2015	12	0	86,00	0,00	86,00
Výbava karoserie	19. 5.2015	12	0	86,00	0,00	86,00

- 11** - skupina vozidla
- PKM** - počet ujetých km skupiny vozu
- 12** - první část kilometrů
- 13** - procenta srážky za první část kilometrů
- 14** - další část kilometrů
- 15** - procenta srážky za další část kilometrů
- ZAP** - základní amortizace za počet kilometrů (%)

11	PKM	12	13	14	15	ZAP
Motor + spojka	319 890	30 000	0,67	289 890	0,33	100,00
Převodovka + rozvodovka	319 890	30 000	0,67	289 890	0,33	100,00
Zadní náprava	319 890	30 000	0,67	289 890	0,33	100,00
Přední náprava + mech. řízení	319 890	30 000	0,67	289 890	0,33	100,00
Skříň karoserie	319 890	30 000	0,67	289 890	0,33	100,00
Výbava karoserie	319 890	30 000	0,67	289 890	0,33	100,00

5.2.2 Výpočet redukované zbytkové užitnosti vozidla

- VUs** - výchozí užitnost skupiny
ZAs - základní amortizace
c - technický stav skupiny dle hodnocení při prohlídce
ZUs - zbytková užitnost skupiny ke dni ocenění
PDs - poměrný díl skupiny z vozidla bez pneu jako celku
PZUs - poměrná zbytková užitnost skupiny

Skupina vozidla	VUs %	ZAs %	c %	ZUs %	PDs %	PZUs %
Motor + spojka	100	93,00	20-	20,00	25	5,00
Převodovka + rozvodovka	100	93,00	0	25,00	10	2,50
Zadní náprava	100	93,00	0	25,00	4	1,00
Přední náprava + mech. řízení	100	93,00	0	25,00	11	2,75
Skříň karoserie	100	93,00	20-	20,00	23	4,60
Výbava karoserie	100	93,00	20-	20,00	27	5,40

Součet PZUs = 21,25 %

$$PZUs = \frac{ZUs \cdot (100 - ZAs) \cdot (100 + c) \cdot PDs}{1\ 000\ 000}$$

Zbytková užitnost redukovaného vozidla $ZU_{rv} = 21,25 \%$

5.3 Stanovení výchozí hodnoty vozidla - HN_v

- Výše výchozí hodnoty vozidla HN_v 620 000 Kč
 Stanovená znalecm ano
 Zdůvodnění (pramen) ceny reprodukční cena - součas. cena je 640tis. až 790tis. Kč s DPH, dle výbavy

5.4 Hodnota časová pneu na vozidle

$H\check{C}pv$ 4 095

5.5 Hodnota časová mimořádné výbavy

$H\check{C}vm$ 1 920

5.6 Výpočet hodnoty časové vozidla

- Hodnota výchozí vozidla HN_v 620 000 Kč
 Hodnota výchozí pneu prvomontáže HN_{pp} (odečet) 9 750 Kč
 Hodnota výchozí redukovaného vozidla $HN_{rv} = HN_v - HN_{pp}$ 610 250 Kč
 Hodnota časová redukovaného vozidla $H\check{C}rv = HN_{rv} \cdot ZU_{rv}$ 129 678 Kč
 Hodnota časová pneu na vozidle $H\check{C}pv$ 4 095 Kč
 Hodnota časová mimořádné výbavy $H\check{C}vm$ 1 920 Kč
 Hodnota časová vozidla $H\check{C}v = ZU_{rv} \cdot (HN_v - HN_{pp}) + H\check{C}pv + H\check{C}vm$ 135 693 Kč

Znalecká doložka

Znalecký posudek jsem podal jako znalec jmenovaný Krajským soudem v Brně 1. 8.1988, č.j. Spr. 2788/88 a 29.12.1989, č.j. Spr. 4417/89 pro základní obory: ekonomika, strojírenství, doprava; odvětví: ceny a odhady; strojírenství všeobecné; doprava silniční a městská; se specializací: ceny a odhady motorových vozidel a veškerých zemědělských a lesnických strojů; autoopravárenství a technický stav vozidel a veškerých zemědělských a lesnických strojů; technické posudky o příčinách dopravních nehod.

Jsem zapsán v seznamu znalců Ministerstva spravedlnosti ČR. Posudek je zapsán pod pořadovým číslem 043795/2026 evidence znaleckých posudků. Odměna znalce byla sjednána smluvně.

Prohlašuji, že jsem si jako znalec vědom následků podání vědomě nepravdivého a hrubě zkresleného znaleckého posudku ve smyslu § 127a zákona č. 99/1963 Sb., Občanský soudní řád.

v Brně dne 2. 6.2026

Ing. Josef Horský
Mokrohorská 516/35
644 00 Brno